

Détection du gaz

Vérifier la présence de gaz

 Difficulty Easy

 Duration 5 minute(s)

Contents

Video overview

Items

Step 1 - Mise sous tension des appareils

Step 2 - Vérification de la présence de gaz

Step 3 - Lecture des résultats

Step 4 - Mise en sentinelle de l'appareil

Comments

Items

 Détecteur de gaz

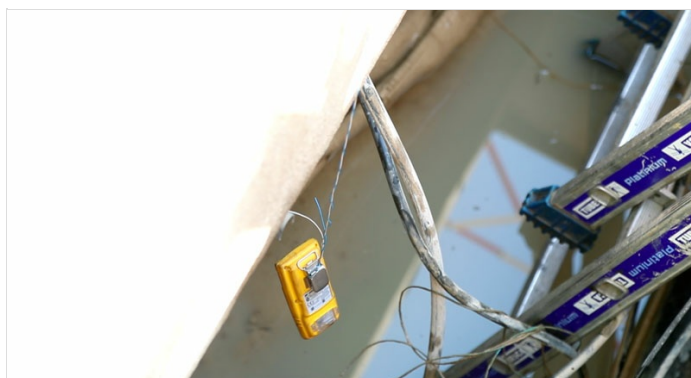
Step 1 - Mise sous tension des appareils

Mise sous tension du détecteur de gaz et vérification du calibrage automatique.



Step 2 - Vérification de la présence de gaz

Vérification et mesure basse de la présence de gaz dans la chambre.



Step 3 - Lecture des résultats

Mise en sentinelle de l'appareil autour de la ceinture de l'opérateur au cas ou un gaz surgirait pendant l'opération.



Step 4 - Mise en sentinelle de l'appareil

Mise en sentinelle de l'appareil autour de la ceinture de l'opérateur au cas ou un gaz surgirait pendant l'opération.

